



ประกาศเทศบาลตำบลธาตุทอง เรื่อง การยื่นแบบคำขอรับใบอนุญาต/ต่ออายุใบอนุญาต
ประกอบกิจการ ที่เป็นอันตรายต่อสุขภาพ ประจำปี พ.ศ.๒๕๖๔

ตามพระราชบัญญัติการสาธารณสุข พ.ศ.๒๕๓๕ ที่ให้อำนาจในการตรา
ข้อกำหนดของท้องถิ่น และประกาศกระทรวงสาธารณสุข เรื่องกิจการที่เป็นอันตราย
ต่อสุขภาพ พ.ศ. ๒๕๕๘ เทศบาลตำบลธาตุทอง ได้ประกาศใช้เทศบัญญัติเทศบาลตำบล
ธาตุทอง เรื่อง การควบคุมกิจการที่เป็นอันตรายต่อสุขภาพ พ.ศ.๒๕๖๑ ลงวันที่
๗ พฤศจิกายน ๒๕๖๑ ให้กิจการประเภทต่างๆ เป็นกิจการที่เป็นอันตรายต่อสุขภาพและ
ต้องมีการควบคุมภายในเขตเทศบาลตำบลธาตุทอง ตามพระราชบัญญัติการสาธารณสุข
พ.ศ.๒๕๓๕ ดังต่อไปนี้ ๑. กิจการที่เกี่ยวกับการเลี้ยงสัตว์ ๒. กิจการที่เกี่ยวกับสัตว์และ
ผลิตภัณฑ์ ๓. กิจการที่เกี่ยวกับอาหาร เครื่องดื่ม น้ำดื่ม ๔. กิจการที่เกี่ยวกับยา
เวชภัณฑ์ อุปกรณ์การแพทย์ เครื่องสำอาง ผลิตภัณฑ์ชำระล้าง ๕. กิจการที่เกี่ยวกับ
การเกษตร ๖. กิจการที่เกี่ยวกับโลหะหรือแร่ ๗. กิจการที่เกี่ยวกับยานยนต์ เครื่องจักร
หรือเครื่องกล ๘. กิจการที่เกี่ยวกับไม้ ๙. กิจการที่เกี่ยวกับการบริการ ๑๐. กิจการที่
เกี่ยวกับสิ่งทอ ๑๑. กิจการที่เกี่ยวกับหิน ดิน ททราย ซีเมนต์ หรือวัตถุที่คล้ายคลึง
๑๒. กิจการที่เกี่ยวกับปิโตรเลียม ถ่านหิน สารเคมี ๑๓. กิจการอื่นๆ เทศบาลตำบล
ธาตุทอง จึงขอแจ้งประกาศให้แก่ผู้ที่มีประสงค์จะขอรับการยื่นแบบคำขอรับใบอนุญาต/
ต่ออายุใบอนุญาตประกอบกิจการที่เป็นอันตรายต่อสุขภาพ ดังนี้

๑. ผู้ใดประสงค์ที่จะประกอบกิจการที่เป็นอันตรายต่อสุขภาพ สามารถติดต่อ
สอบถามรายละเอียดและยื่นแบบคำขอรับใบอนุญาตประกอบกิจการที่เป็นอันตรายต่อ
สุขภาพ ประจำปี พ.ศ.๒๕๖๔

ณ กองสาธารณสุขและสิ่งแวดล้อม ในวันและเวลาราชการ พร้อมเอกสารดังต่อไปนี้

- | | |
|---|--------------|
| (๑) บัตรประจำตัว/ข้าราชการ/พนักงานรัฐวิสาหกิจ พร้อมสำเนาที่รับรอง | จำนวน ๑ ฉบับ |
| (๒) ทะเบียนบ้าน , ทะเบียนบ้านของสถานประกอบการ พร้อมสำเนาที่ | |
| รับรองถูกต้อง | จำนวน ๑ ฉบับ |
| (๓) สำเนาใบอนุญาตก่อสร้างอาคาร ของสถานที่ประกอบการค้า | |
| | จำนวน ๑ ฉบับ |

(๔) สำเนาหนังสือรับรองการจดทะเบียนนิติบุคคล (ถ้ามี) พร้อมสำเนาบัตรประจำตัวของผู้แทนนิติบุคคล (กรณีที่ผู้ขออนุญาตเป็นนิติบุคคล) จำนวน ๒ ฉบับ

(๕) หนังสือมอบอำนาจ พร้อมสำเนาบัตรประจำตัวประชาชน และทะเบียนบ้านของผู้รับมอบ ในกรณีที่เจ้าของกิจการไม่มายื่นขอรับใบอนุญาตด้วยตัวเอง (ติดอากรแสตมป์ ๑๐ บาท) จำนวน ๑ ฉบับ

(๖) แผนผังแสดงบริเวณที่ตั้งของสถานประกอบการ จำนวน ๑ ฉบับ

(๗) การประกอบการใดที่อาจส่งผลกระทบต่อสิ่งแวดล้อมในด้านต่างๆ เช่นมลพิษทางเสียง มลพิษทางอากาศ มลพิษทางแสง ฯลฯ ผู้ประกอบการต้องได้รับคำยินยอมจากประชาชนในพื้นที่ข้างเคียง หรือมีการจัดทำประชาคมหมู่บ้าน ในเรื่องดังกล่าว ประกอบการพิจารณา จำนวน ๑ ชุด

(๘) เอกสารหรือหลักฐานอื่น ที่พนักงานเจ้าหน้าที่ เจ้าพนักงานสาธารณสุขหรือเจ้าพนักงานท้องถิ่น เห็นสมควรเรียกเพิ่มเติม เพื่อประกอบการพิจารณาอนุญาต

ทั้งนี้ หากท่านมีข้อสงสัยเกี่ยวกับประเภทกิจการที่เป็นอันตรายต่อสุขภาพ สามารถติดต่อ ขอทราบรายละเอียดเพิ่มเติมได้ที่ กองสาธารณสุขและสิ่งแวดล้อม เทศบาลตำบลธาตุทอง อ.ภูเขียว จ.ชัยภูมิ หมายเลขโทรศัพท์ ๐๔๔-๑๐๑๔๗๗ ในวันและเวลาราชการ

จึงประกาศมาให้ทราบโดยทั่วกัน

ประกาศ ณ วันที่ ๒ เดือน ตุลาคม พ.ศ. ๒๕๖๓



(นายยุทธศาสตร์ วัชรนาคม)

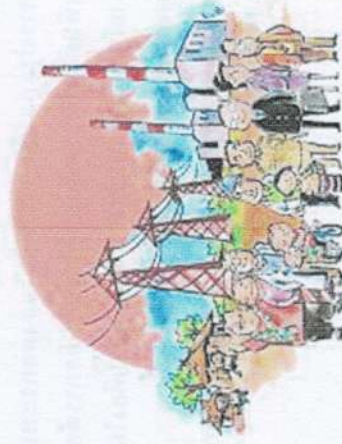
นายกเทศมนตรีตำบลธาตุทอง

อัตราค่าธรรมเนียม

ใบอนุญาตประกอบกิจการที่เป็นอันตราย
ต่อสุขภาพ ฉบับละ 30 - 5,000 บาทต่อปี
(คิดตามขนาดของกิจการ)

*หมายเหตุ

ตามทศบัญญัติเทศบาลตำบลสตูลของ
เรื่องการควบคุมกิจการที่เป็นอันตราย
ต่อสุขภาพ พ.ศ.2561



ช่องทางให้บริการ

กองสาธารณสุขและสิ่งแวดล้อม
เทศบาลตำบลสตูลทอง 41 หมู่ 1 ต.สตูลทอง
อ.ภูเขียว จ.ชัยภูมิ 36110
โทรศัพท์ 0-4413-1566
โทรสาร 0-4413-1601
ติดต่อด้วยตนเอง ณ หน่วยงาน
เปิดให้บริการวันจันทร์-ศุกร์
(ยกเว้นวันหยุดที่ทางราชการกำหนด)
ตั้งแต่เวลา 08.30 - 16.30 น.



ประชาสัมพันธ์

การขออนุญาตประกอบกิจการ
ที่เป็นอันตรายต่อสุขภาพ



ตามทศบัญญัติเทศบาลตำบลสตูลทอง
เรื่องการควบคุมกิจการที่เป็นอันตราย
ต่อสุขภาพ พ.ศ.2561



เทศบาลตำบลสตูลทอง
อำเภอภูเขียว จังหวัดชัยภูมิ

การขออนุญาตประกอบกิจการ ที่เป็นอันตรายต่อสุขภาพ



ผู้ใดประสงค์ขออนุญาตประกอบกิจการ
ที่เป็นอันตรายต่อสุขภาพในแต่ละประเภท
กิจการ (ตามที่องค์กรปกครองส่วนท้องถิ่น
กำหนดไว้ในข้อกำหนดของท้องถิ่น) ให้เป็น
กิจการที่ต้องควบคุมในเขตท้องถิ่นนั้น) ต้องยื่น
ขออนุญาตต่อเจ้าพนักงานท้องถิ่นที่รับผิดชอบ
โดยยื่นคำขอตามแบบฟอร์มที่กฎหมายกำหนด
พร้อมทั้งเอกสารประกอบการขออนุญาตตาม
ข้อบัญญัติเทศบาลตำบลคูทอง เรื่องกิจการที่
เป็นอันตรายต่อสุขภาพ พ.ศ. 2561
กองสาธารณสุขและสิ่งแวดล้อมเทศบาลตำบล
ธาตุทอง

เงื่อนไขในการยื่นคำขอ

1. ผู้ประกอบการต้องยื่นเอกสารที่ถูกต้อง และครบถ้วน
2. สำเนาใบอนุญาตหรือเอกสารหลักฐานตามกฎหมายอื่น
ที่เกี่ยวข้องตามประเภทกิจการที่ขออนุญาต
3. สภาพสุขลักษณะของสถานที่ประกอบกิจการแต่ละ
ประเภทกิจการต้องถูกต้องตามหลักเกณฑ์



เอกสารหลักฐาน

1. บัตรประชาชน 1 ฉบับ
2. สำเนาทะเบียนบ้าน
3. สำเนาใบอนุญาตก่อนสร้างอาคารของสถานที่ขอ
อนุญาตประกอบการค้า
4. สำเนานางตั้งหรือรับรองการจดทะเบียนนิติบุคคล(ถ้ามี)
พร้อมสำเนาบัตรประจำตัวของผู้แทนนิติบุคคล(กรณีที่มี
ขอนิติบุคคล)
5. หนังสือมอบอำนาจ พร้อมสำเนาบัตรประจำตัว
ประชาชน และทะเบียนบ้านของผู้รับมอบ
6. แผนผังแสดงบริเวณที่ตั้งของสถานที่ประกอบกิจการ
7. การประกอบกิจการใดที่อาจส่งผลกระทบต่อ
มลพิษด้านสิ่งแวดล้อม ผู้ประกอบการต้องได้รับความ
ยินยอมจากประชาชนในพื้นที่ข้างเคียงในเรื่องคัง
กล่าว ประกอบการพิจารณา
8. หลักฐานอื่น ที่พนักงานสาธารณสุขเห็นสมควรเรียก
เพิ่มเติมเพื่อประกอบการพิจารณาอนุญาต