



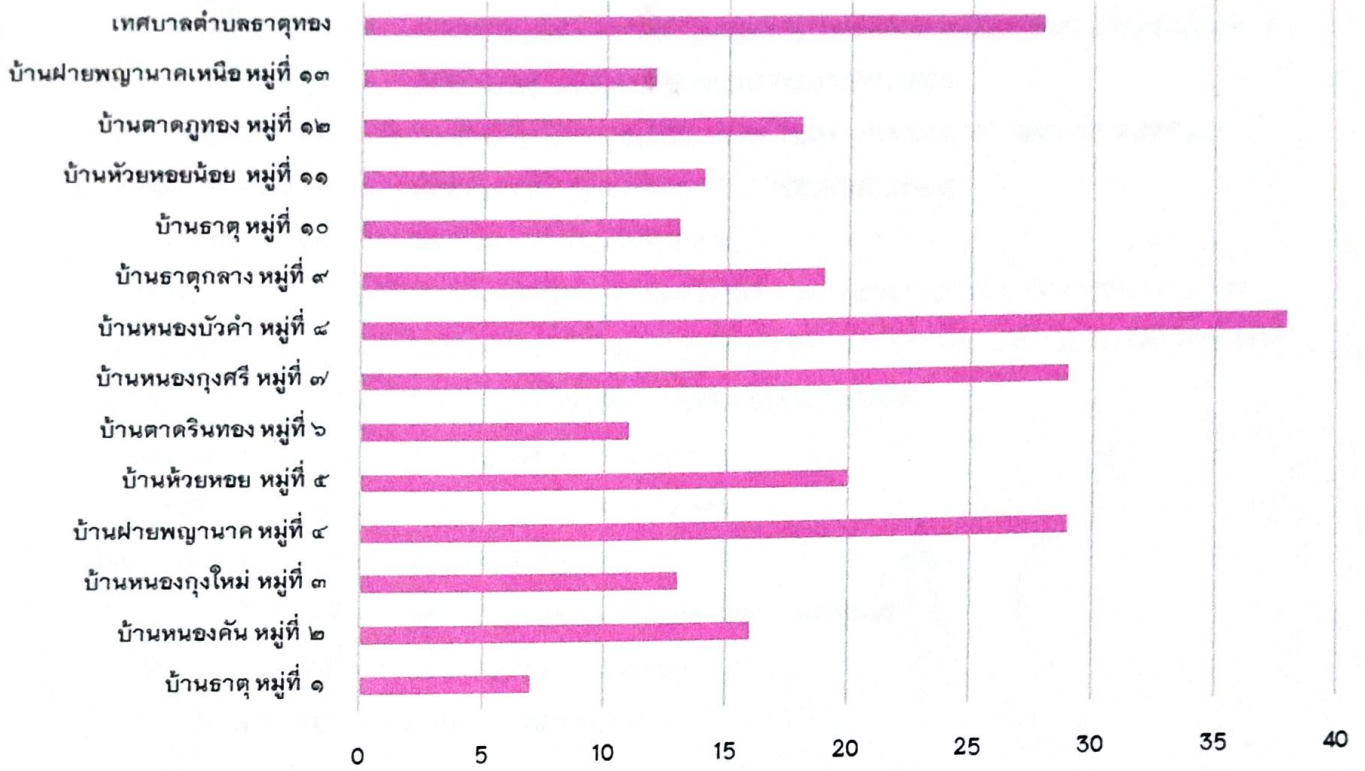
ข้อมูลสถิติผู้ใช้งานลานกีฬา/สนามกีฬา ประจำปีงบประมาณ ๒๕๖๘

กองการศึกษา เทศบาลตำบลธาตุทอง
อำเภอภูเขียว จังหวัดชัยภูมิ

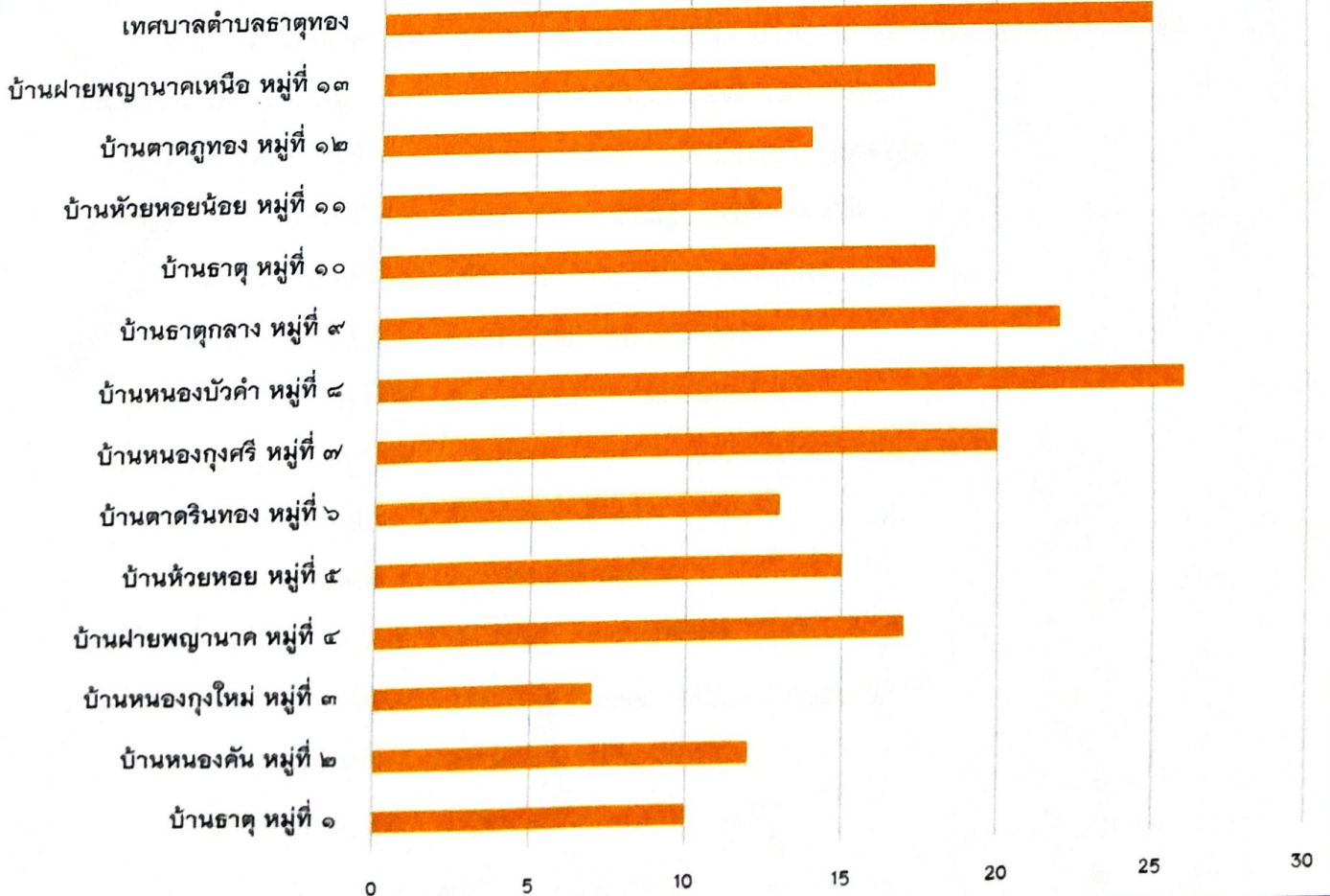
รายงานสถิติผู้ใช้งานลานกีฬา/สนามกีฬา
เทศบาลตำบลธาตุทอง อำเภอกุฉินารายณ์ จังหวัดชัยภูมิ
ประจำปีงบประมาณ ๒๕๖๘

ลำดับที่	หมู่บ้าน	จำนวนครั้งในการใช้ลานกีฬา/สนามกีฬา											
		ค.ค. ๖๗	พ.ย. ๖๗	ธ.ค. ๖๗	ม.ค. ๖๘	ก.พ. ๖๘	มี.ค. ๖๘	เม.ย. ๖๘	พ.ค. ๖๘	มิ.ย. ๖๘	ก.ค. ๖๘	ส.ค. ๖๘	ก.ย. ๖๘
๑	บ้านธาตุ หมู่ที่ ๑	7	10	9	11	8	7	14	13	12	6	16	15
๒	บ้านหนองคัน หมู่ที่ ๒	16	12	11	15	13	16	11	18	20	17	23	19
๓	บ้านหนองกุงใหม่ หมู่ที่ ๓	13	7	18	20	17	9	8	10	14	18	11	9
๔	บ้านฝายพญานาค หมู่ที่ ๔	29	17	10	13	16	25	19	23	18	20	14	22
๕	บ้านห้วยหอย หมู่ที่ ๕	20	15	12	11	21	14	13	24	19	16	11	20
๖	บ้านตาครินทอง หมู่ที่ ๖	11	13	12	16	18	10	21	15	13	17	16	10
๗	บ้านหนองกุงศรี หมู่ที่ ๗	29	20	19	25	21	32	18	15	30	19	23	20
๘	บ้านหนองบัวคำ หมู่ที่ ๘	38	26	32	18	17	20	31	27	33	30	29	18
๙	บ้านธาตุกลาง หมู่ที่ ๙	19	22	31	15	20	18	16	30	17	25	32	17
๑๐	บ้านธาตุ หมู่ที่ ๑๐	13	18	12	21	16	28	22	15	25	17	29	23
๑๑	บ้านห้วยหอยน้อย หมู่ที่ ๑๑	14	13	20	19	22	16	21	18	17	12	15	24
๑๒	บ้านตาตฤทอง หมู่ที่ ๑๒	18	14	30	22	15	19	14	21	18	13	18	20
๑๓	บ้านฝายพญานาคเหนือ หมู่ที่ ๑๓	12	18	20	21	17	14	13	10	9	7	8	22
๑๔	เทศบาลตำบลธาตุทอง	28	25	32	34	33	30	24	20	28	31	35	38
รวม		267	230	268	261	254	258	245	259	273	248	280	277

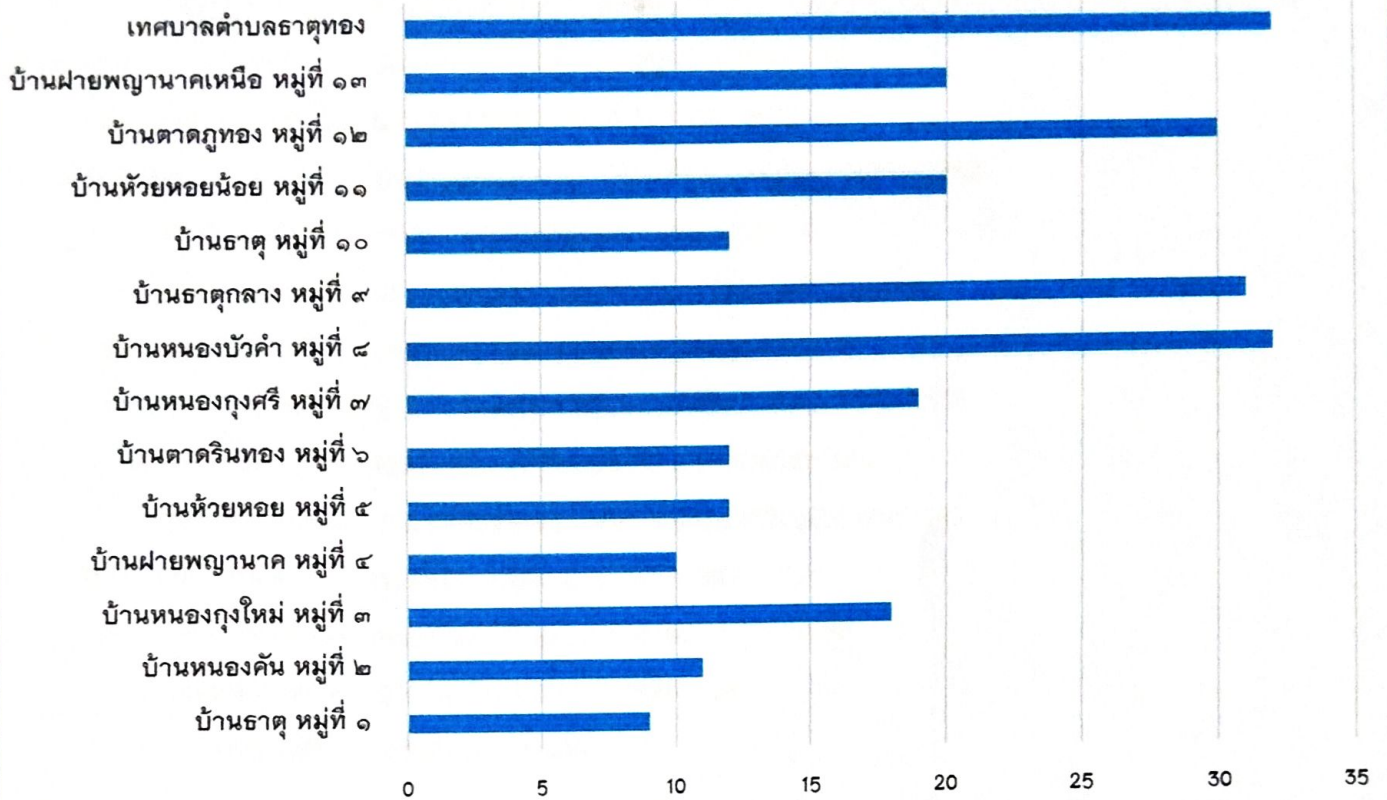
จำนวนครั้งในการใช้ลานกีฬา/สนามกีฬา ต.ค. ๖๗



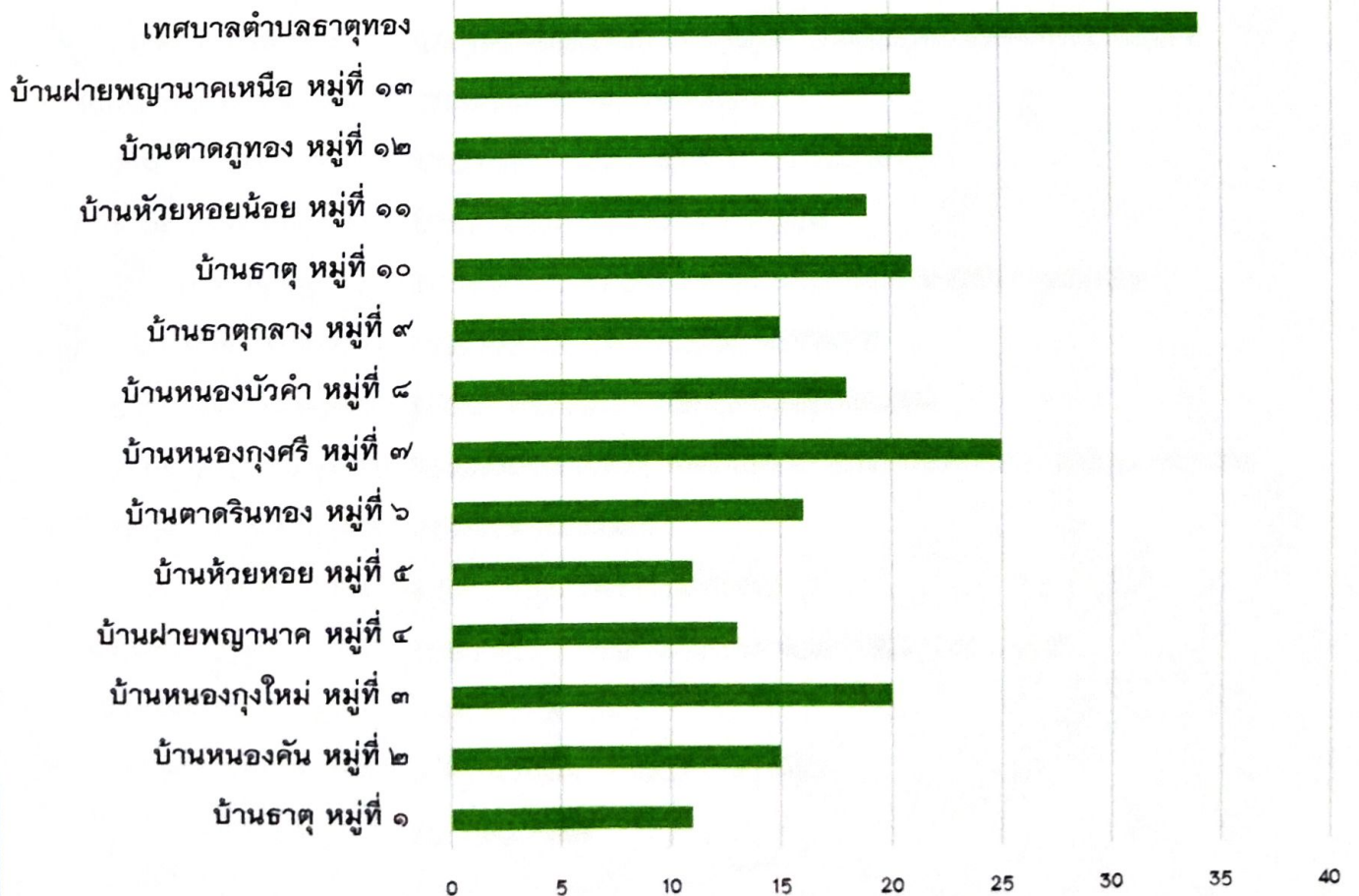
จำนวนครั้งในการใช้ลานกีฬา/สนามกีฬา พ.ย. ๖๗



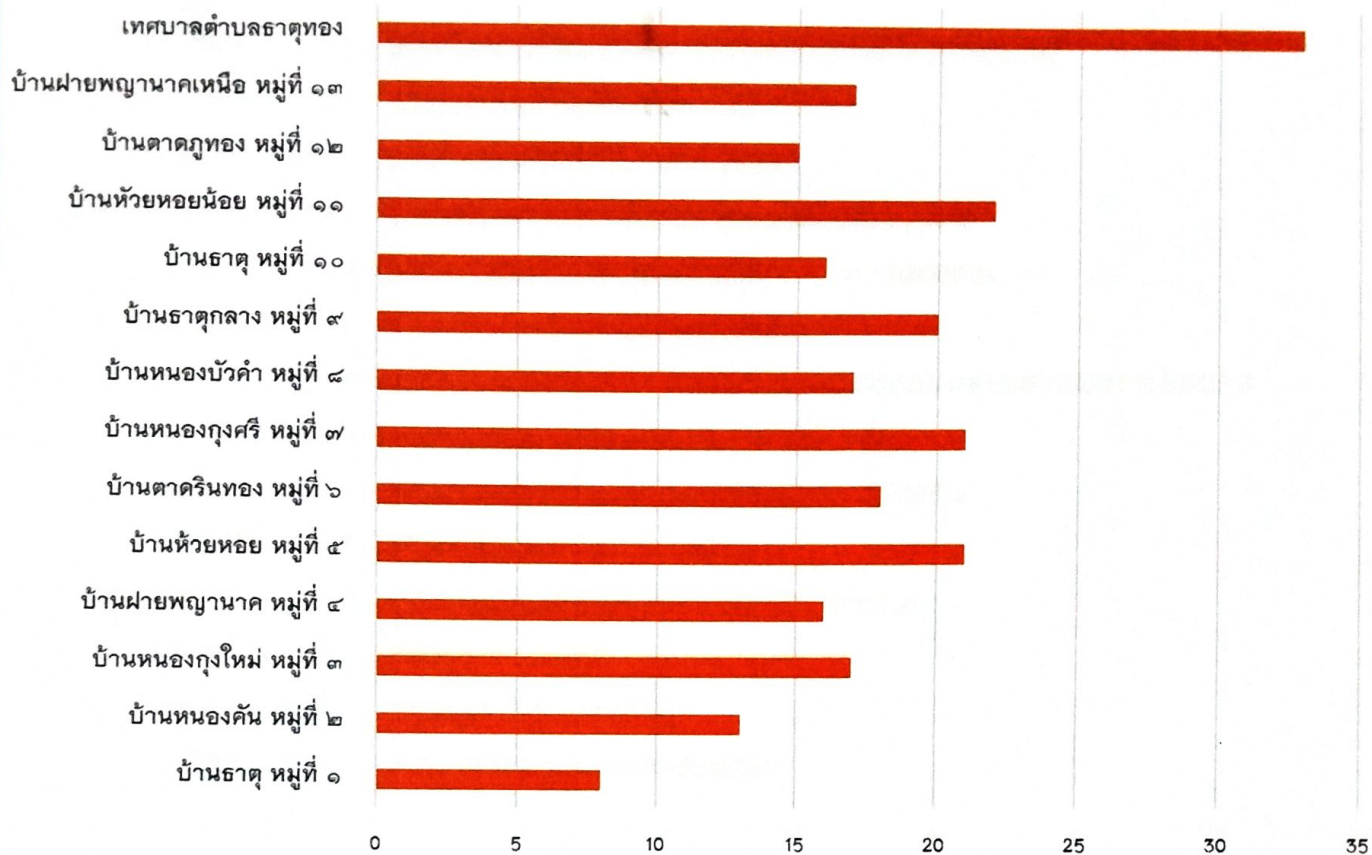
จำนวนครั้งในการใช้ลานกีฬา/สนามกีฬา ธ.ค. ๖๗



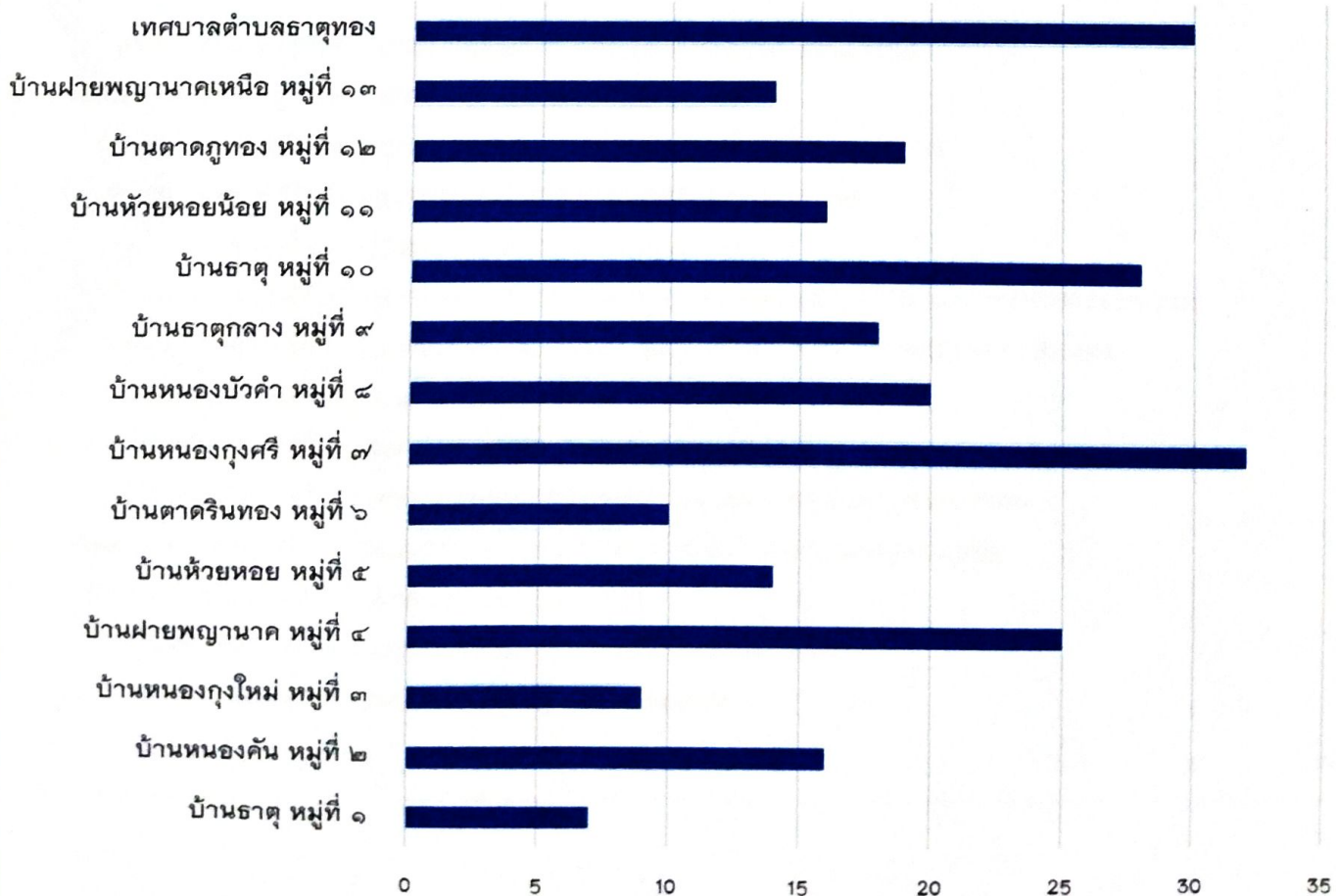
จำนวนครั้งในการใช้ลานกีฬา/สนามกีฬา ม.ค. ๖๘



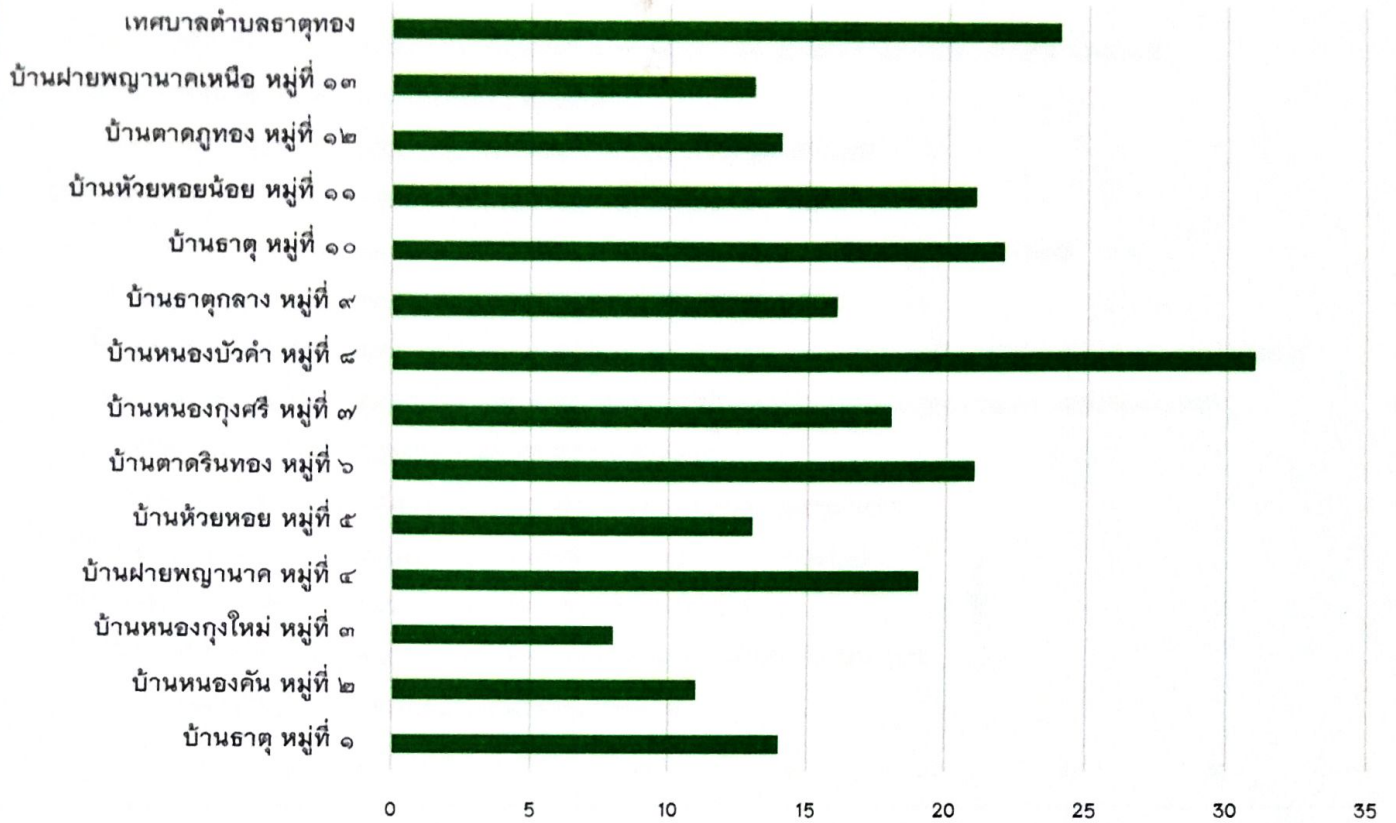
จำนวนครั้งในการใช้ลานกีฬา/สนามกีฬา ก.พ. ๖๔



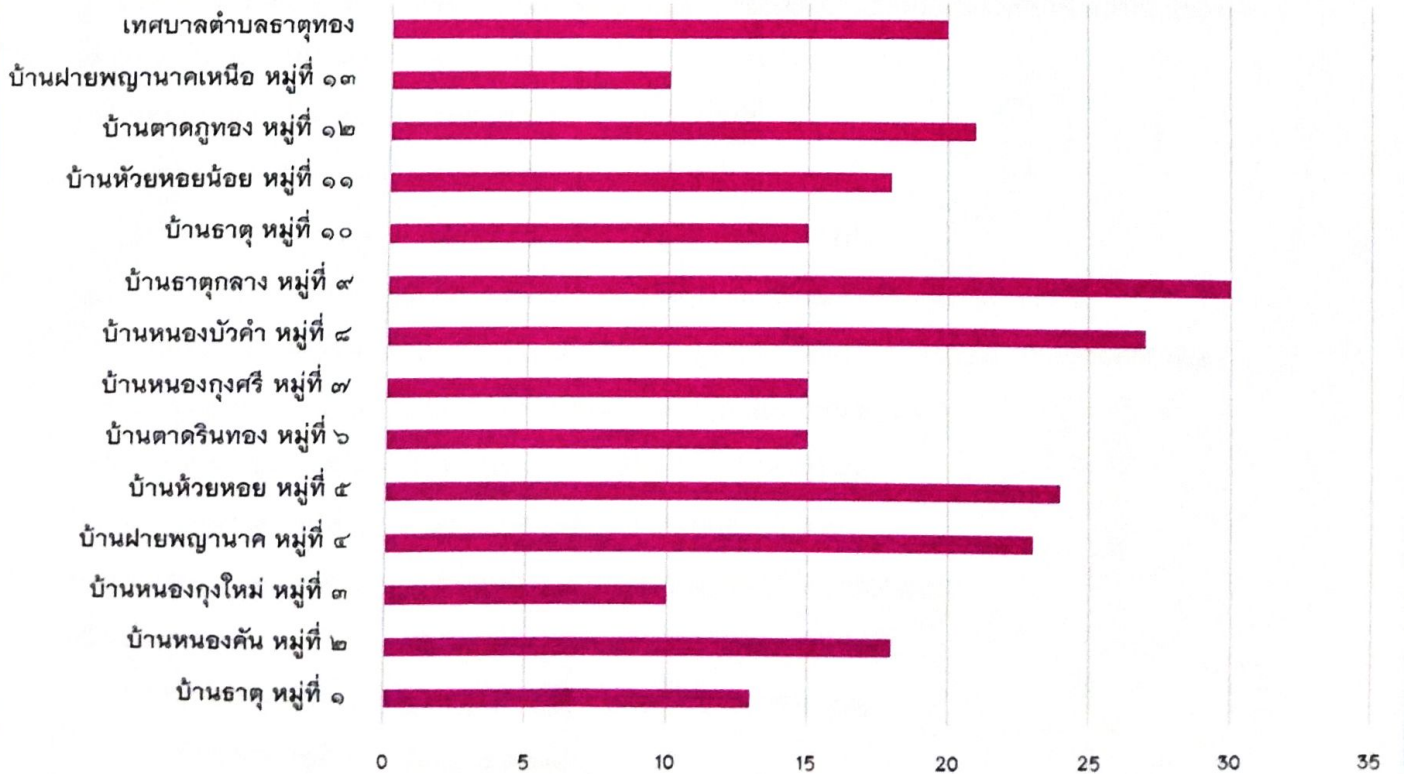
จำนวนครั้งในการใช้ลานกีฬา/สนามกีฬา มี.ค. ๖๔



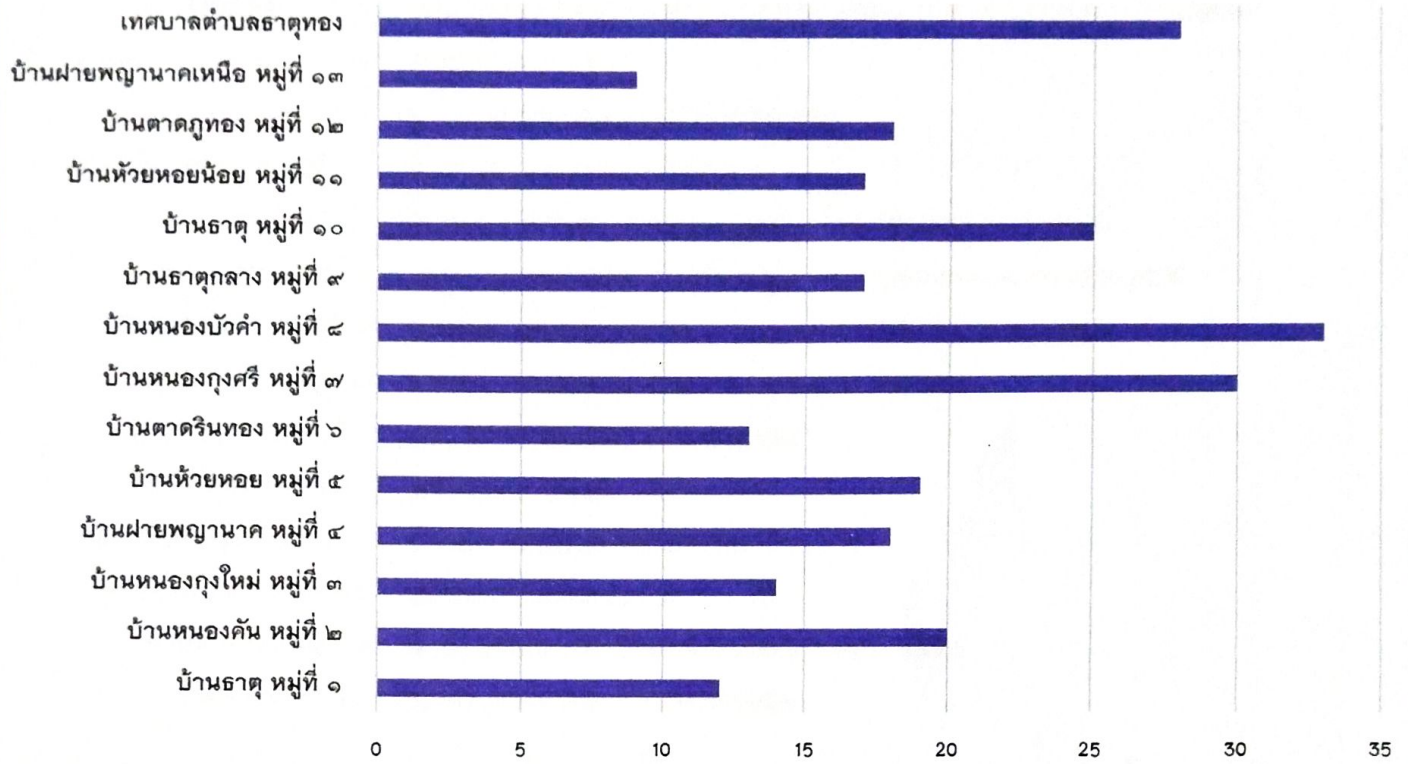
จำนวนครั้งในการใช้ลานกีฬา/สนามกีฬา เม.ย. ๖๔



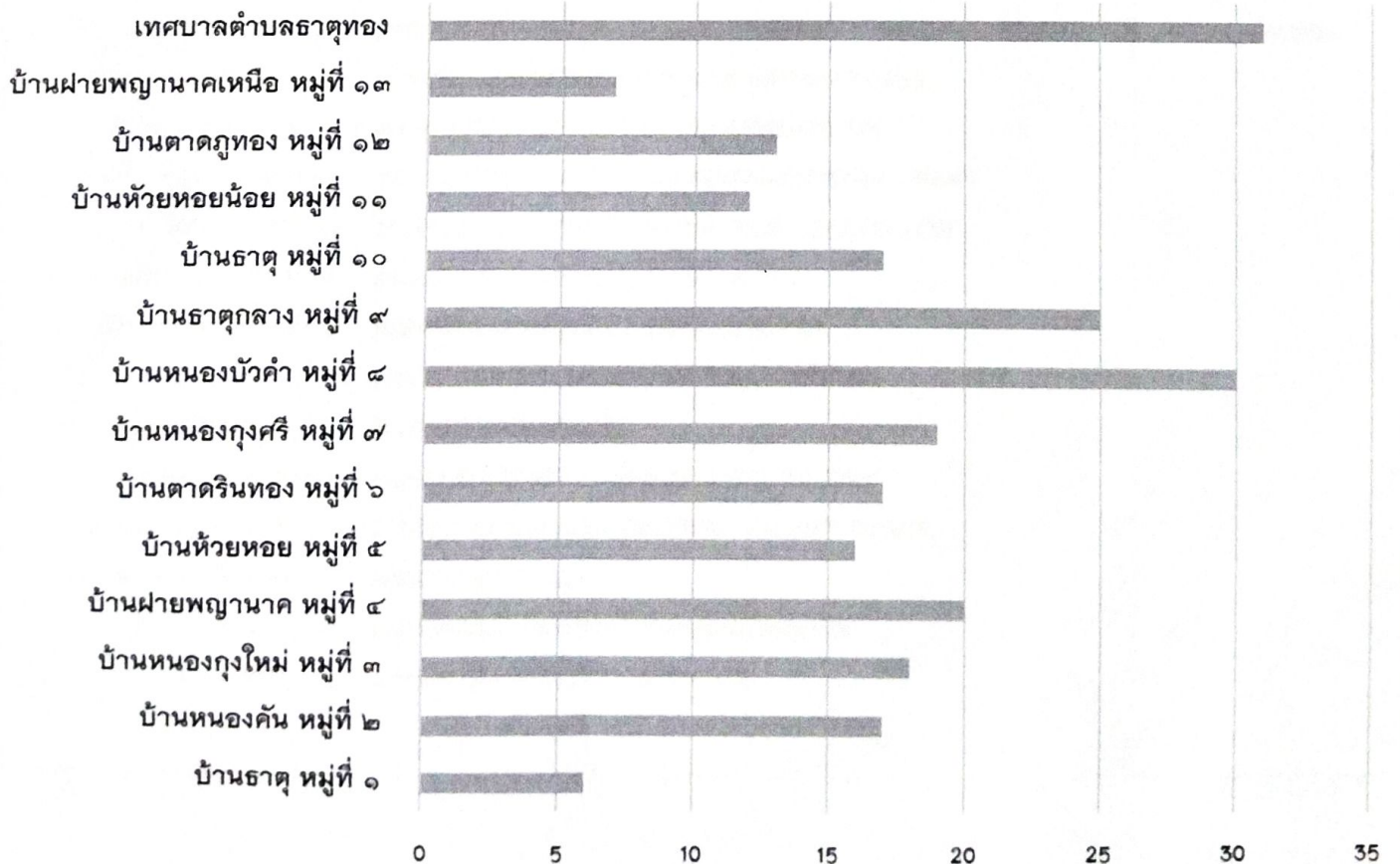
จำนวนครั้งในการใช้ลานกีฬา/สนามกีฬา พ.ค. ๖๔



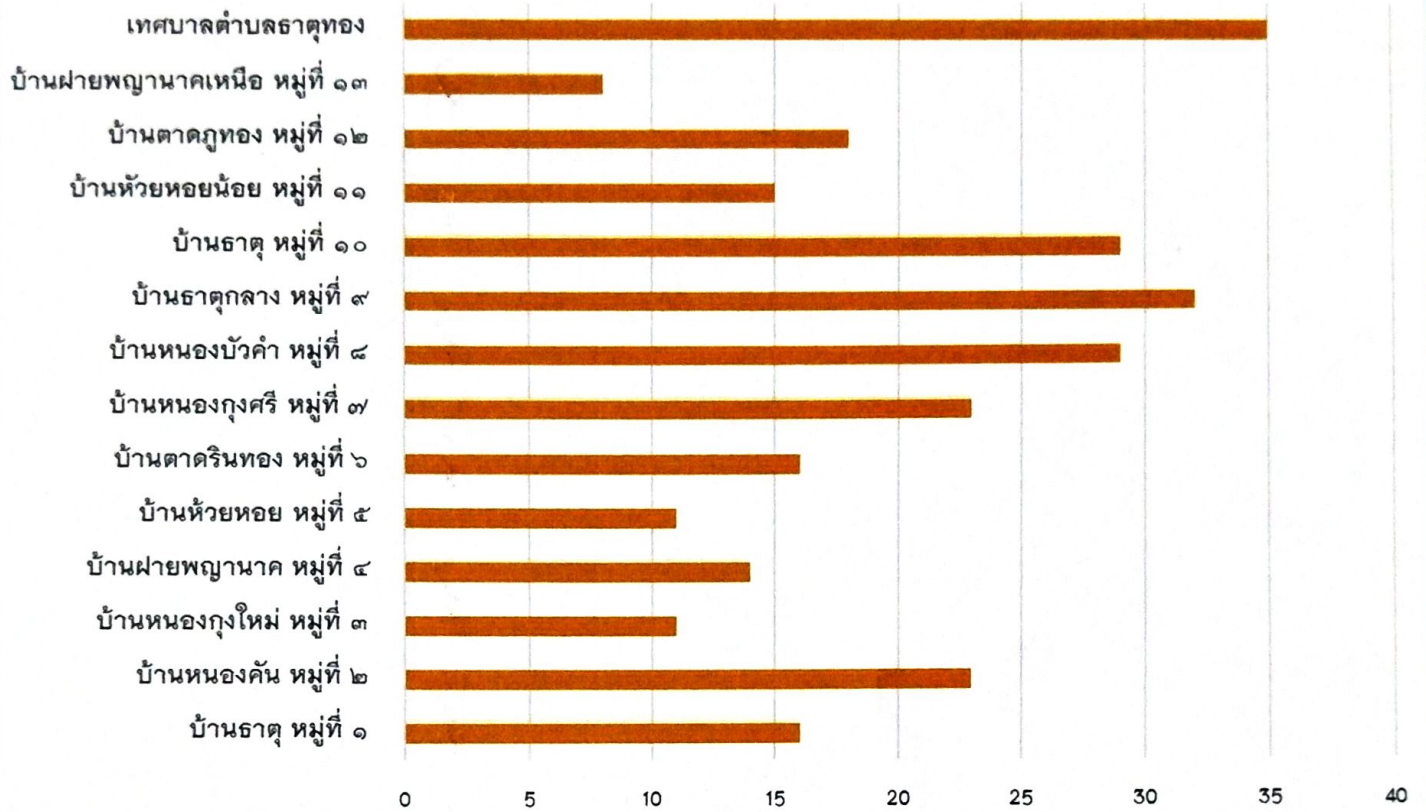
จำนวนครั้งในการใช้ลานกีฬา/สนามกีฬา มิ.ย. ๖๔



จำนวนครั้งในการใช้ลานกีฬา/สนามกีฬา ก.ค. ๖๔



จำนวนครั้งในการใช้ลานกีฬา/สนามกีฬา ส.ค. ๖๔



จำนวนครั้งในการใช้ลานกีฬา/สนามกีฬา ก.ย. ๖๔

